



SCHÜCO

ALU

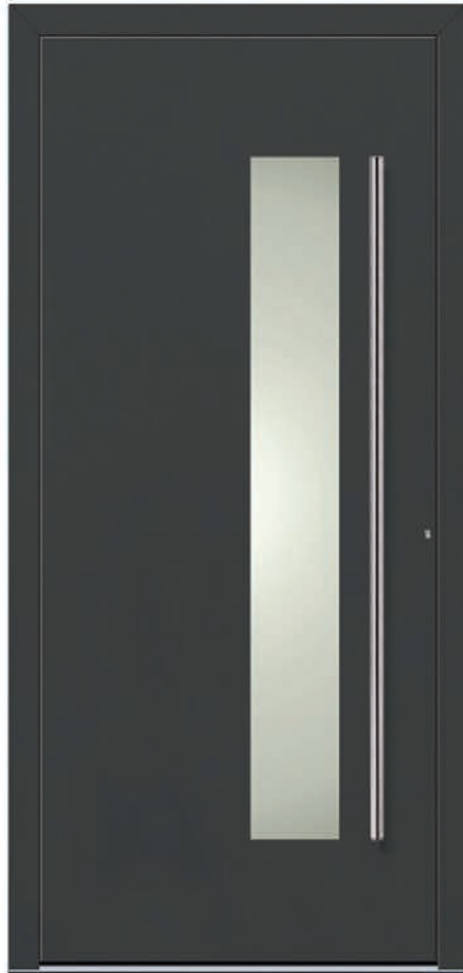
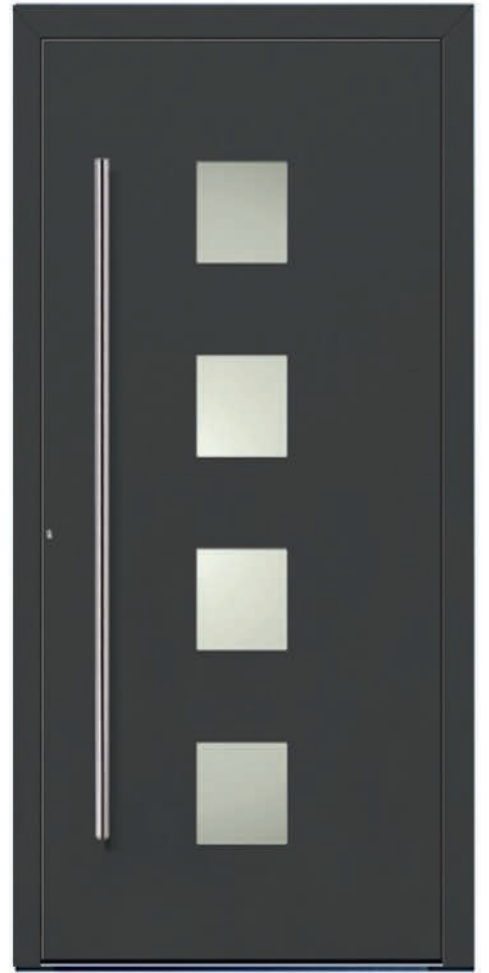
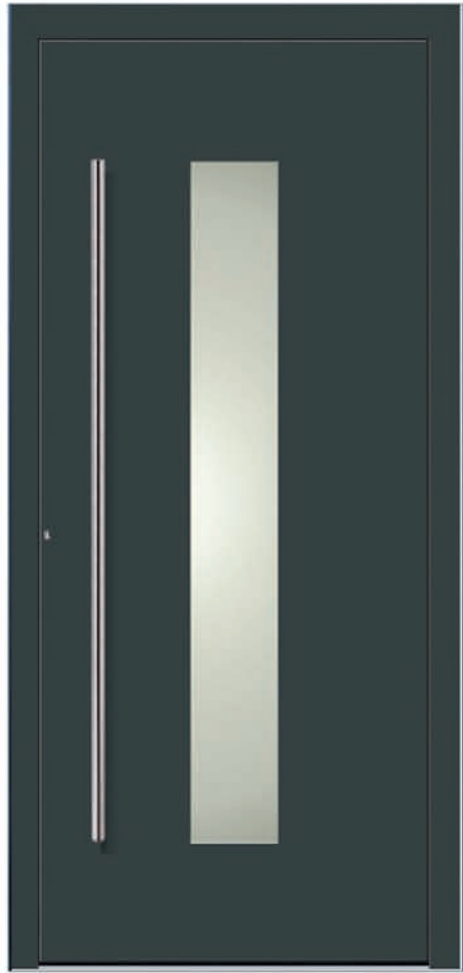
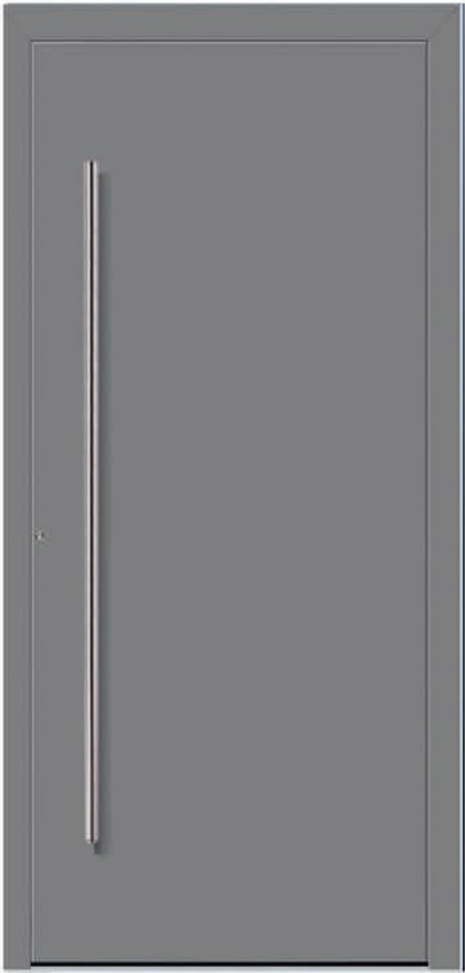
HAUSTÜREN



 **Schoofs**
HAUSTÜREN

www.schoofs-haustür.de





Merkmale

Sondermodelle 6 Stück
Alu Haustür mit Dreifachverglasung
Einflügelige Tür bis B 1100 x H 2200 mm
Oberfläche Aussen 4 Farben / Oberfläche Innen weiss
Schüco Profilsystem AD UP 75 mit zwei Anschlagdichtungen
Max Größe 1.200 x 2.250 mm, Min Größe 902 x 1.985 mm
Einseitig flügelüberdeckende Füllung, mechanisch befestigt
Automatisches Schwenkhakens Schloss mit Tagesentriegelung
Schüco Innendrücker G-310 in weiß matt, optional in EV1
Geprüfte Sicherheit nach RC2N serienmäßig
Wärmedämmwert Ud-Wert: 1,2 W/(m²·K)
Hochwertiger Design-Stangengriff aus Edelstahl Länge 1.480 mm
Rundrosette aus Edelstahl



RC2

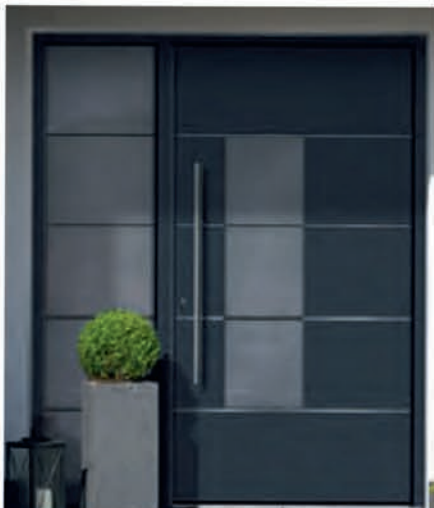
10-20%
KfW
Förderung

Einseitig
Flügelüber-
deckend
Aussen

4 Außen Farbtöne
RAL
7016 / 9016 / 9007
DB 703

1 tlg.
Seitenteil
1299,-€

Weitere Modelle und Varianten auf Anfrage





**Montage
Service**



**Beratung &
Planung
vor Ort**



www.schoofs-haustuer.de

oder besuchen Sie uns
in unserer Ausstellung



Siemensstraße 54
47574 Goch
Industriegebiet West

info@schoofs-haustuer.de
02823 / 2079-0

Öffnungszeiten:
Mo - Fr 07:00 Uhr bis 17:00 Uhr
Samstag nach Vereinbarung